



Accesorios de Encofrado

Punto de sujeción del encofrado DISTANZ "CON tapones"

Referencia	Espesor pared mm	Uds / Bolsa	Uds / Palett
*OD15	150	100	2.400
*OD20	200	100	2.400
*OD25	250	100	2.400
*OD30	300	100	2.400
*OD35	350	100	1.500
*OD40	400	100	1.500
OD50/3T	500	50	800
OD60/3T	600	50	800



DISTANZ-cono

Referencia	Para Ø tubo mm	Uds / Saco	Uds / Palett
ODK	22/26	200	5.000



DISTANZ-tapón

Referencia	Uds / Saco	Uds / Palett
OS	200	25.000



Abstandsrohr, tubo distanciador, Sup. Picada

Referencia	Ø interior mm	Ø Exterior mm	Longitud m	m / Paquete	m / Palet
A2024/2	20	24	2	100	3.000
A2225/2	22	25	2	100	3.500
A2226/2	22	26	2	100	3.000
A2630/3	26	30	2	50	2.100
A2631/3	26	31	2	50	2.100
A3236/3	32	36	2	50	1.500



Konen, cono

Referencia	Para Ø tubo mm	Long.montaje mm	Uds / Bolsa	Uds / Palett
K20	20	10	500	24.000
K22	22	10	500	30.000
K26	26	10	250	28.000
K32	32	10	250	5.000



Stopfen, tapón

Referencia	Para Ø tubo mm	Uds / Bolsa	Uds / Palett
ST20	20	1.000	48.000
ST22	22	1.000	48.000
ST26	26	1.000	50.000
ST32	32	500	24.000



Dichtstopfen, tapón obturador

Referencia	Para Ø tubo mm	Uds / Bolsa	Uds / Saco	Uds / Palett
DS22	22	500	2.500	50.000



Gewindestahl, barra de acero roscado DISCONTINUA

Referencia	Tipo mm	Longitud m	carga perm.Kn	kg / m	Uds / Bolsa
GWS15/2/100	15/17	1	90	1,44	100



Gewindestahl, barra de acero roscado CONTINUA

Referencia	Tipo mm	Longitud m	Uds / paquete
GWS15/1ECO	15/17	1	10



Flügelmutter, tuerca de mariposa

Referencia	Tipo mm	Material	kg / uds	Uds / Bolsa
GWS15/FL	15/17	galvanizado	0,3	50



Tellermutter, tuerca de plato

Referencia	Tipo mm	Material	Ø mm	kg / uds	Uds / Bolsa
GWS15/TM-ECO	15/17	galvanizado	90mm	0,4	50
GWS15/TM	15/17	galvanizado	100mm	0,46	50



Ankerplatte, placa de anclaje

Referencia	Tipo mm	Material	kg / uds	Uds / Bolsa
GWS15/AP	15/17	negro	0,46	50



Wassersperre, cierre de agua

Referencia	Tipo mm	Material	kg / uds	Uds / Bolsa
GWS15/WS	15/17	negro	0,52	50



Sechskantmutter, tuerca hexagonal

Referencia	Tipo mm	Material	Longitud mm	kg / uds	Uds / Bolsa
GWS15/SK	15/17	negro	50	0,22	100



Verbindungsmuffe, manguito de conexión

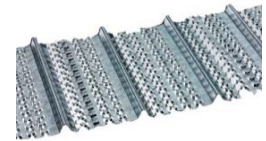
Referencia	Tipo mm	Material	Longitud mm	kg / uds	Uds / Bolsa
GWS15/VM	15/17	galvanizado	100	0,46	50



Encofrado perdido ENCOFRA2

Referencia	Tipo mm	espesor mm	m ² / Paquete	m ² / Palet	Uds / paquete	Uds / Palett
ENC2504005	2500X400	0,5	10	500	10	500
ENC2505005	2500X500	0,5	12,5	625	10	500
ENC2506005	2500X600	0,5	15	750	10	500
ENC2507005	2500X700	0,5	17,5	875	10	500

Encofra2 es una lámina de acero cincado cortado y estirado que permite la supervisión durante el vertido del hormigón, soporta una velocidad de hormigonado de 4-7 m³/h, facilita la unión de la armadura y el hormigón en un solo boque y es compatible con hormigón autonivelante.



Federstahlbinder, unión de acero de resorte

Referencia	Tipo mm	Ø mm	Acero 1 Ø mm	Acero 2 Ø mm	Uds / caja
FST5/5	05-may	1,45	4 - 5 mm	4 - 5 mm	14.000
FST5/7	07-may	1,45	4 - 5 mm	6 - 7 mm	10.000
FST5/8	08-may	1,45	4 - 5 mm	6 - 8 mm	10.000
FST5/10	10-may	1,60	4 - 5 mm	8 - 10 mm	10.000
FST5/12	12-may	1,60	4 - 5 mm	10 - 12 mm	8.000
FST5/16	16-may	1,80	4 - 5 mm	14 - 16 mm	6.000
FST5/20	20-may	1,90	4 - 5 mm	18 - 20 mm	4.000
FST6/6	06-jun	1,45	4 - 6 mm	4 - 6 mm	18.000
*FST6/8	08-jun	1,45	4 - 6 mm	6 - 8 mm	15.000
*FST8/8	08-ago	1,50	6 - 8 mm	6 - 8 mm	10.000
*FST8/10	10-ago	1,50	6 - 8 mm	8 - 10 mm	13.000
FST8/10-12	10/08/2012	1,80	6 - 8 mm	8-10-12 mm	8.000
*FST8/12	12-ago	1,60	6 - 8 mm	10 - 12 mm	10.000
*FST8/14	14-ago	1,60	6 - 8 mm	12 - 14 mm	10.000
*FST8/16	16-ago	1,70	6 - 8 mm	14 - 16 mm	8.000
FST8/18	18-ago	1,85	6 - 8 mm	16 - 18 mm	5.600
*FST8/20	20-ago	1,85	6 - 8 mm	18 - 20 mm	5.600
FST8/22	22-ago	1,90	6 - 8 mm	20 - 22 mm	4.000
FST8/24	24-ago	1,90	6 - 8 mm	22 - 24 mm	5.600
FST10/20-22	20/10/2022	2,00	8 - 10 mm	18 - 20 - 22 mm	4.000
FST12/12	12-dic	1,80	10 - 12 mm	10 - 12 mm	7.200
FST12/14-16	14/12/2016	2,00	10 - 12 mm	12 - 14 - 16 mm	4.000
FST12/22	22-dic	2,00	10 - 12 mm	20 - 22 mm	4.000
FST12/24	24-dic	2,00	10 - 12 mm	22 - 24 mm	3.000
FST16/16	16 / 16	1,90	14 - 16 mm	14 - 16 mm	6.000



Panel 2aHV, panel para homigón Visto.

Referencia	Longitud mm	Ancho m	espesor mm	m ² / Palet	kg / Palet	Uds / Palett
2AHV3210122	2100	1220	3	737,86	2.335,62	288



Dreikantleiste, Berenjeno, "sin ala" con punto de clavado

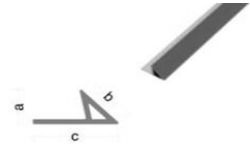
Referencia	a mm	b mm	Longitud m	m / Paquete	m / Palet
D10	10	15	2,5	100	10.000
D15	15	21	2,5	100	10.000
D20	20	28	2,5	100	10.000
D25	25	35	2,5	100	4.900
D30	30	41	2,5	100	4.900



*** OTRAS MEDIDAS CONSULTAR.**

Referencia	a mm	b mm	c mm	Longitud m	m / Paquete	m / Palet
DFH10	10	15	24	2,5	100	10.000
DFH15	15	21	31	2,5	99	9.900
DFH20	20	28	36	2,5	100	5.000
DFH25	25	35	45	2,5	50	2.450
DFH30	30	41	53	2,5	50	1.800

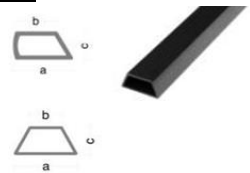
* OTRAS MEDIDAS CONSULTAR.



Trapezprofil, perfil trapezoidal

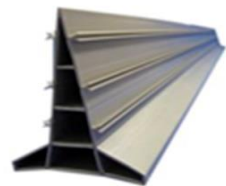
Referencia	a mm	b mm	c mm	Longitud m	m / Paquete	m / Palet
T20	20	10	10	2,5	100	2.000

* OTRAS MEDIDAS CONSULTAR.



2A2JD Junta de Dilatación para forjados.

Referencia	Tipo mm	Longitud m	m / Paquete	m / Palet
2A2JD08	80	2,5	50	600
2A2JD04	40	2,5	100	1.200



Cubo de ensallos de PU

Referencia	Tipo mm	Uds / Saco
2A2CUB10X10	10X10	13



Vaina para corrugado

Referencia	Tipo	Longitud m	m / Paquete	m / Palet
VA2A38	3/8"	3	150	-
VA2A05	0,5"	3	150	24.000
VA2A06	0,6"	3	150	15.000





Accesorios Seguridad y Encofrados

NEVOSAFE, perfil de protección, para varillas en linea.

Referencia	Longitud m	Para hierro Ø mm	Uds / paquete	Uds / Palett
SP/100	1	8-40 mm	6	294
SPS/100	1	8-40 mm	6	294



Schutzkappe, Tapa protectora

Referencia	Para hierro Ø mm	Uds / Bolsa	Uds / Palett
SKA6/18	6-18 mm	250	10.000
SKA16/32	16-32 mm	250	5.000



Nevosafe®-plus Schutzkappe; con nucleo de acero

Referencia	Para hierro Ø mm	Uds / caja	Uds / Palett
SKAS6/20	6-20 mm	40	1.280
SKAS20/36	20-36 mm	30	960



Certificado 100kg a 3m altura

Base Guardacuerpos "Protec"

Referencia	Para Ø mm	Uds / Bolsa	Uds / Palett
BGC40	40 mm	200	6.000



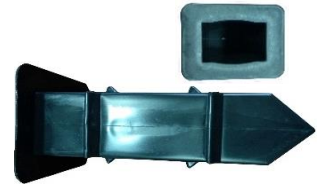
Base para horca "Redtec"; 60x60

Referencia	Dimension mm	Uds / caja	Uds / Palett
BH6060	60x60	45	1.350



Base para horca "Redtec"; 60x40

Referencia	Dimension mm	Uds / caja	Uds / Palett
BH6040	60x40	114	2.736



2A2SEG Base anclaje Cuadrada 45 x45 x 120mm.

Referencia	dimensión mm	Uds / Saco	Uds / Palett
BAC4545120	45x45x120	100	4.500

NOVEDAD



2A2SEG Base anclaje Redonda.

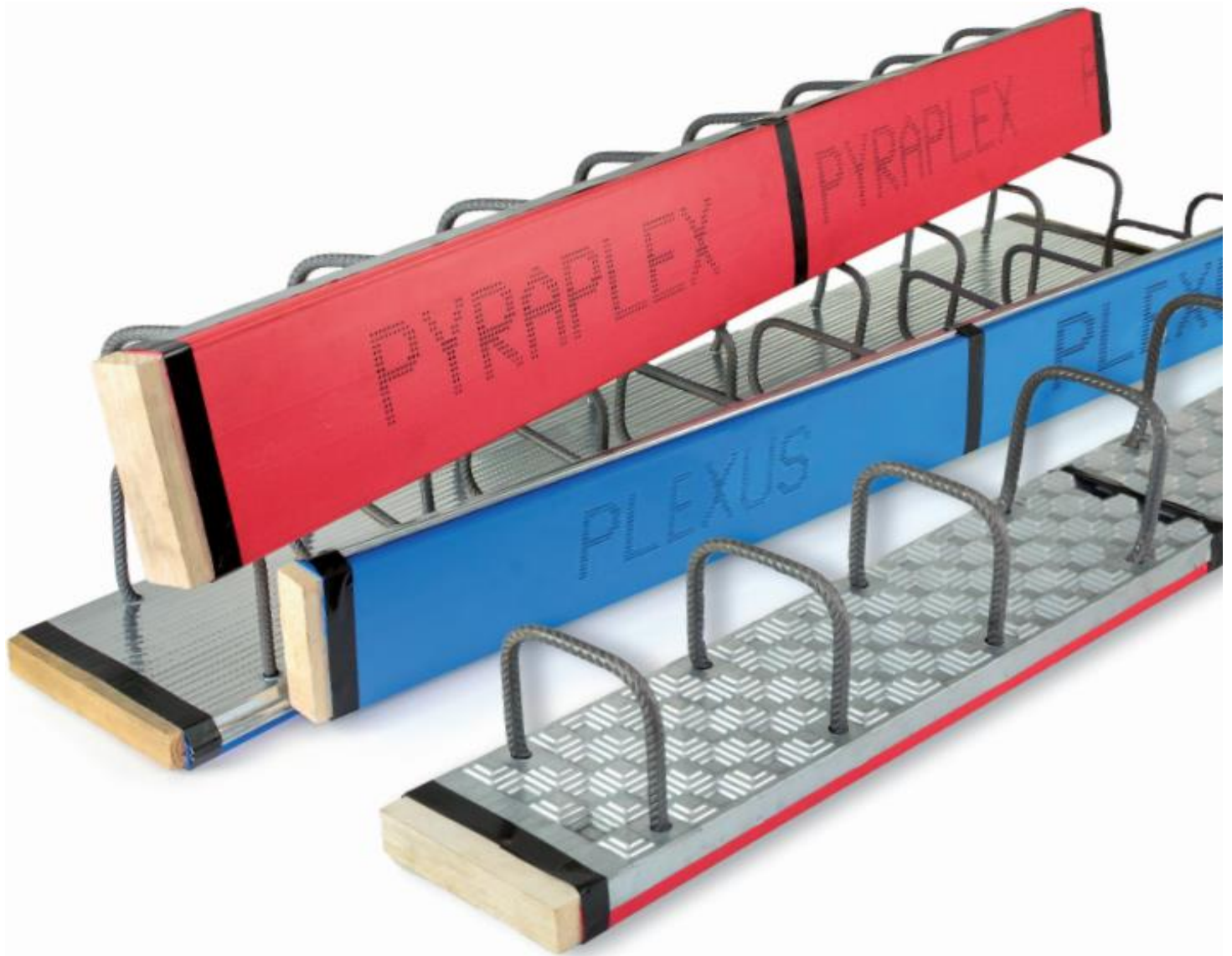
Referencia	Para Ø mm	Longitud mm	Uds / Saco	Uds / Palett
BAR26115	26mm	115mm	100	15.600
BAR42115	42mm	115mm	50	7.200



2A2SEG Protector RA.

Referencia	Uds / Saco	Uds / Palett
PRA0614	250	76.500
PRA1020	150	25.200
PRA1632	50	12.600
PRA1633200	200	12.600





Sistemas de Refuerzo y Juntas de Estanqueidad

Plexus Bügelleisten, (ancho arco 9 cm, ancho caja 11,5 cm)

Referencia	Espesor pared mm	Hierro Ø mm	Dist. entre arcos mm	m / Paquete	m / Palet
BK081009..	160-180	8	100	7,5	120
BK081509..	160-180	8	150	7,5	120
BK082009..	160-180	8	200	7,5	120
BK082509..	160-180	8	250	7,5	120
BK101009..	160-180	10	100	7,5	120
BK101509..	160-180	10	150	7,5	120
BK102009..	160-180	10	200	7,5	120
BK102509..	160-180	10	250	7,5	120
B121009..	160-180	12	100	7,5	120
BK121509..	160-180	12	150	7,5	120
BK122009..	160-180	12	200	7,5	120
BK122509..	160-180	12	250	7,5	120



Plexus Bügelleisten, (ancho de arco 12 cm, ancho de caja 14,5 cm)

Referencia	Espesor pared mm	Hierro Ø mm	Dist. entre arcos mm	m / Paquete	m / Palet
BK081012..	180-200	8	100	5	100
BK081512..	180-200	8	150	5	100
BK082012..	180-200	8	200	5	100
BK082512..	180-200	8	250	5	100
BK101012..	180-200	10	100	5	100
BK101512..	180-200	10	150	5	100
BK102012..	180-200	10	200	5	100
BK102512..	180-200	10	250	5	100
BK121012..	180-200	12	100	5	100
BK121512..	180-200	12	150	5	100
BK122012..	180-200	12	200	5	100
BK122512..	180-200	12	250	5	100



Plexus Bügelleisten, (ancho de arco 15cm, ancho de caja 17,5cm)

Referencia	Espesor pared mm	Hierro Ø mm	Dist. entre arcos mm	m / Paquete	m / Palet
BK081015..	200-240	8	100	5	100
BK081515..	200-240	8	150	5	100
BK082015..	200-240	8	200	5	100
BK082515..	200-240	8	250	5	100
BK101015..	200-240	10	100	5	100
BK101515..	200-240	10	150	5	100
BK102015..	200-240	10	200	5	100
BK102515..	200-240	10	250	5	100
BK121015..	200-240	12	100	5	100
BK121515..	200-240	12	150	5	100
BK122015..	200-240	12	200	5	100
BK122515..	200-240	12	250	5	100



Plexus Bügelleisten, (ancho de arco 20cm, ancho de caja 22,5cm)

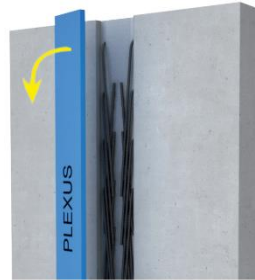
Referencia	Espesor pared mm	Hierro Ø mm	Dist. entre arcos mm	m / Paquete	m / Palet
B081020..	270-290	8	100	5	80
B081520..	270-290	8	150	5	80
B082020..	270-290	8	200	5	80
B082520..	270-290	8	250	5	80
B101020..	270-290	10	100	5	80
B101520..	270-290	10	150	5	80
B102020..	270-290	10	200	5	80
B102520..	270-290	10	250	5	80
B121020..	270-290	12	100	5	80
B121520..	270-290	12	150	5	80
B122020..	270-290	12	200	5	80
B122520..	270-290	12	250	5	80



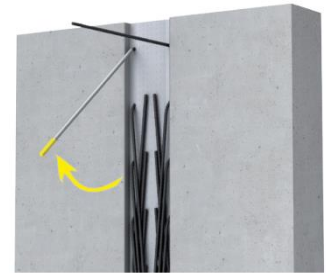
1. ANCLAMOS A ENCOFRADO



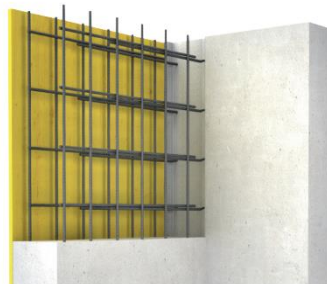
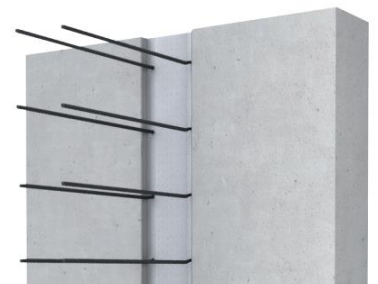
2. UNA VEZ SACADOS LOS ENCOFRADOS QUITAMOS LAS TAPAS PROTECTORAS



3. DESPLEGAMOS LOS NEGATIVOS



4. UNIMOS LOS NEGATIVOS A LA NUEVA FERRALLA5. ENCOFRAMOS Y HORMIGONAMOS



6. YA TENEMOS NUESTRO MURO PERPENDICULAR.



*** OTRAS MEDIDAS Y DISEÑOS CONSULTAR.**

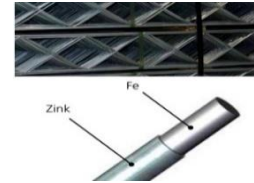
2A2GriFur Refuerzo para muros.

Referencia	Tipo mm	Longitud m	Medida palet cm largXan.Xal	Uds / paquete	Uds / Palett
SFVZRH50/4	4 / 3,7 / 4	3,05	305x60x33	20	600
SFVZRH80/4	4 / 3,7 / 4	3,05	305x60x45	20	600
SFVZRH100/4	4 / 3,7 / 4	3,05	305x57x49	20	600
SFVZRH150/4	4 / 3,7 / 4	3,05	305x57x46	20	400
SFVZRH200/4	4 / 3,7 / 4	3,05	305x56x33	20	200
GSFVZRHD250/5	5 / 3,7 / 5	3,05	305x56x40	20	160



2A2GriFur es una armadura de muro prefabricada en acero galvanizado que consta de dos partes alambres longitudinales paralelos, que están soldados a un alambre diagonal continuo. Debido a su carácter único la forma y la calidad de los alambres, el refuerzo 2A2GriFur mejora la resistencia del muro y previene grietas que podrían producirse por contracción, movimiento o vibración.

NOVEDAD



2A2EST WATERSTOP - BULBO, junta de estanqueidad.

Referencia	Tipo mm	Longitud m	Rollos / palet	m / Palet
PWSB150	150	25	15	375
PWSB200	200	25	15	375
PWSB220	220	25	15	375
PWSB250	250	25	15	375
PWSB300	300	25	15	375

El WaterStop -Bulbo es una junta de estanqueidad hidráulica que además tiene una alta capacidad de absorción a los empujes mecánicos.

Se utiliza entre las juntas entre pantallas, losas, muros estancos para cualquier tipo de agua.

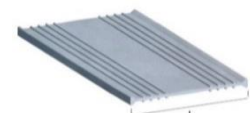
NOVEDAD



2A2EST WATERSTOP, junta de estanqueidad.

Referencia	Tipo mm	Longitud m	Rollos / palet	m / Palet
PLAESTWS150	150	25	15	375
PLAESTWS200	200	25	15	375
PLAESTWS220	220	25	15	375
PLAESTWS250	250	25	15	375
PLAESTWS300	300	25	15	375

NOVEDAD



2A2EST Junta de Bentonita y red para la junta, estanqueidad.

Referencia	Tipo mm	Material	Longitud m	Rollos / palet	m / Palet
PGBEN25	25x20	bentonita	30	36	1.080
PRETG BEN	25x20	red de armado	30	36	1.080
PGBEN15	15x20	bentonita	36	36	1.296
PRETG BEN20X15	15x20	red de armado	36	36	1.296

La bentonita es una Junta de estanqueidad hidroexpansiva (aumenta con la humedad y rellena los huecos y grietas).

Se utiliza para el sellado entre cimentación y muro de carga, en juntas de hormigonado, pilares, etc.

NOVEDAD



2A2EST Manta de Bentonita sódica, estanqueidad.

Referencia	Ancho m	Longitud m	kg / Palet	Medida palet cm largXan.Xal	m ² / rollo	Uds / Palett
PPBTS1205	1,2	5	960	120x120x120	6	30
PPTBTS25020	2,5	20	1500	120x250x130	50	6



NOVEDAD

